

LEGENDA ZNAČEK

- HRAVICE POŽÁRNÍHO ÚSEKU
- OZNAČENÍ POŽÁRNÍHO ÚSEKU
- REI 45 DP1 POŽÁROVĚ ODOLNOST KONSTRUKCE
- REI 45 DP1 POŽÁROVĚ ODOLNOST STROPNÍ KONSTRUKCE
- ⊗ NOUZOVÉ OSVĚTLENÍ
- SMĚR ÚNIKU - VÝPOČTOVÝ POČET UNIKAJÍCÍCH OSOB
- ⊗ x PHP-PRAŠKOVÝ HASIČÍ PŘÍSTROJ S SCHOPNOSTÍ ZIA NEBO 1838
- ⊗ ADS AUTONOMNÍ HLÁSIČ DETEKCE A SIGNALIZACE POŽÁRU
- ⊗ Vnitřní hadicový systém DN 25 NEBO DN 19
- ⊗ HRAVICE POŽÁRNĚ NEBEZPEČNÉHO PROSTORU
- ⊗ VÝPOČTOVÝ POČET UNIKAJÍCÍCH CEST
- ⊗ TLAČIDLO TOTAL STOP

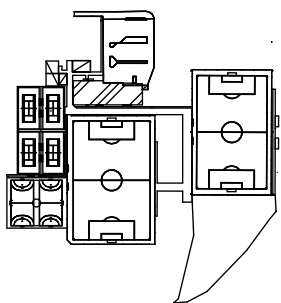
POZNÁMKY

- POŽÁRNÍ ÚZÁVEŘY NA ROZHRANÍ POŽÁRNÍCH ÚSEKŮ BUDOU PROVEDENY S MAXIMÁLNÍ PEČLIVOSTÍ A ZAJIŠTĚNÍM ABSOLUTNÍ POŽÁRNÍ ODOZLOUVANOSTI
- NAVRH POŽÁRNĚ BEZPEČNOSTNÍHO ŘEŠENÍ NUTNO OVĚŘIT AUTORIZOVANOU OSOBOU
- V CHŮC NEBUDOU VOLNĚ VEDENY ROZVODY VZT, HOŘLAVÝCH LÁTEK, KOUŘOVODY, ELEKTRICKÉ ROZVODY - BEZ DODATKÉ OCHRANY A BUDE BRÁN ZŘETEL NA NEHROUŽAVOST UŽITÝCH MATERIÁLŮ
- R-ÚKOLNOST A STABILITA, E-CELISTVOST, H-TEPLOTA NA NEHŘÍVANÉ STRANĚ, W-HUSTOTA TEPELNÉHO TOKU, S-KOŮRŮTĚSNOST, PZ-PANIKOVÝ ZÁMEK
- DOJDE K ZŘETELNĚMU A NEZAMĚNITELNĚMU OZNAČENÍ VÝTAHŮ, UNIKAJÍCÍCH CEST A DALŠÍCH PRVKŮ POŽÁRNÍ OCHRANY
- BUDE UŽITO ZAŘÍZENÍ PRO AKUSTICKOU A OPTICKOU SIGNALIZACI VYHLÁŠENÍ POPLACHU
- VŠECHNY UNIKOVÉ CESTY BUDOU MÍT NOUZOVÉ OSVĚTLENÍ A VYZNAČENÝ SMĚR ÚNIKU
- POŽADAVEK KOŮRŮTĚSNOSTI U POŽÁRNÍCH ÚZÁVEŘŮ ÚSTÍCH DO CHŮC MUSÍ BÝT PROVEDEN V KRITÉRIU S₂₀₀
- OZNAČENÍ UNIKOVÝCH CEST MUSÍ BÝT PROVEDENO V PODOBĚ VYZNAČENÍ SMĚRU ÚNIKU PODLE ČSN ISO 3884 VŠUDE TAM, KE NENÍ VÝCHOD NA VOLNĚ PROSTRANSTVÍ VIDITELNÝ
- DOVŘANÍ CHŮC BUDE SPŮSOBNÉ VYPÍNAČÍ UMÍSTĚNÍMI V KAŽDÉM PODLAŽÍ ČI TAKÉ SAMOČINNĚ V NÁVAZNOSTI NA HLÁSIČE REAGUJÍCÍ NA KOUŘ

LEGENDA MÍSTNOSTÍ

OZN.	NÁZEV MÍSTNOSTI	PLOCHA [m ²]	NAŠLAPNÁ VRSTVA	POVRCHOVÁ ÚPRAVA STĚN	POVRCHOVÁ ÚPRAVA STROPU	POZNÁMKA
1.01.01	VSTUPNÍ HALA	75,56	KERAMICKÁ DLAŽBA	ŠTUKOVÁ OMÍTKA	SDK PODHLED PROTIPOŽÁRNÍ	KER. SOKL V=60
1.01.02	WC MUŽI	9,09	KERAMICKÁ DLAŽBA	KERAMICKÝ OBKLAD	SDK PODHLED DO PROSTOR S VYŠŠÍ RELATIVNÍ VLHKOSTÍ	KER. SOKL V=60
1.01.03	WC ŽENY	9,97	KERAMICKÁ DLAŽBA	KERAMICKÝ OBKLAD	SDK PODHLED DO PROSTOR S VYŠŠÍ RELATIVNÍ VLHKOSTÍ	KER. SOKL V=60
1.01.04	CHODBA	43,19	KERAMICKÁ DLAŽBA	ŠTUKOVÁ OMÍTKA	SDK PODHLED	KER. SOKL V=60
1.01.05	ŠATNA TRENEŘI	12,17	KERAMICKÁ DLAŽBA	ŠTUKOVÁ OMÍTKA	SDK PODHLED	KER. SOKL V=60
1.01.06	ŠPRCHA TRENEŘI	10,53	KERAMICKÁ DLAŽBA	KERAMICKÝ OBKLAD	SDK PODHLED DO PROSTOR S VYŠŠÍ RELATIVNÍ VLHKOSTÍ	KER. SOKL V=60
1.01.07	UCEBNA	68,59	KERAMICKÁ DLAŽBA	KERAMICKÝ OBKLAD, ŠTUKOVÁ OMÍTKA	SDK PODHLED	KER. SOKL V=60
1.01.08	SPOLEČENSKÁ MÍSTNOST	43,06	KERAMICKÁ DLAŽBA	ŠTUKOVÁ OMÍTKA	SDK PODHLED	KER. SOKL V=60
1.01.09	JÍDELNA	73,92	KERAMICKÁ DLAŽBA	ŠTUKOVÁ OMÍTKA	SDK PODHLED	KER. SOKL V=60
1.01.10	VÝTAHOVÁ ŠACHTA	6,23	EPOXIDOVÁ ŠTĚRKA	BETONOVÝ NÁTER	BETONOVÝ NÁTER	-
1.01.11	CHODBA	14,39	KERAMICKÁ DLAŽBA	ŠTUKOVÁ OMÍTKA	SDK PODHLED	KER. SOKL V=60
1.01.12	WC INVALIDŮ S ASISTENCÍ	5,62	KERAMICKÁ DLAŽBA	KERAMICKÝ OBKLAD	SDK PODHLED DO PROSTOR S VYŠŠÍ RELATIVNÍ VLHKOSTÍ	KER. SOKL V=60
1.01.13	WC MUŽI	18,64	KERAMICKÁ DLAŽBA	KERAMICKÝ OBKLAD	SDK PODHLED DO PROSTOR S VYŠŠÍ RELATIVNÍ VLHKOSTÍ	KER. SOKL V=60
1.01.14	WC ŽENY	13,56	KERAMICKÁ DLAŽBA	KERAMICKÝ OBKLAD	SDK PODHLED DO PROSTOR S VYŠŠÍ RELATIVNÍ VLHKOSTÍ	KER. SOKL V=60
1.02.01	CHODBA	17,11	KERAMICKÁ DLAŽBA	ŠTUKOVÁ OMÍTKA	SDK PODHLED DO PROSTOR S VYŠŠÍ RELATIVNÍ VLHKOSTÍ	KER. SOKL V=60
1.02.02	KANCELÁŘ	10,80	KERAMICKÁ DLAŽBA	ŠTUKOVÁ OMÍTKA	SDK PODHLED	KER. SOKL V=60
1.02.03	ŠATNA	10,83	KERAMICKÁ DLAŽBA	ŠTUKOVÁ OMÍTKA	SDK PODHLED	KER. SOKL V=60
1.02.04	ŠPRCHA	4,08	KERAMICKÁ DLAŽBA	KERAMICKÝ OBKLAD	SDK PODHLED DO PROSTOR S VYŠŠÍ RELATIVNÍ VLHKOSTÍ	KER. SOKL V=60
1.02.05	ÚKLIDOVÁ MÍSTNOST KUCHYNĚ	6,13	KERAMICKÁ DLAŽBA	KERAMICKÝ OBKLAD, ŠTUKOVÁ OMÍTKA	BETONOVÝ NÁTER	KER. SOKL V=60
1.02.06	WC KUCHYNĚ	5,47	KERAMICKÁ DLAŽBA	KERAMICKÝ OBKLAD	SDK PODHLED DO PROSTOR S VYŠŠÍ RELATIVNÍ VLHKOSTÍ	KER. SOKL V=60
1.02.07	SKLAD CHLAZENÉ	4,84	KERAMICKÁ DLAŽBA	ŠTUKOVÁ OMÍTKA	BETONOVÝ NÁTER	KER. SOKL V=60
1.02.08	HRUBÁ PŘÍPRAVNA	4,89	KERAMICKÁ DLAŽBA	ŠTUKOVÁ OMÍTKA	SDK PODHLED DO PROSTOR S VYŠŠÍ RELATIVNÍ VLHKOSTÍ	KER. SOKL V=60
1.02.09	SKLAD	7,20	KERAMICKÁ DLAŽBA	ŠTUKOVÁ OMÍTKA	BETONOVÝ NÁTER	KER. SOKL V=60
1.02.10	STUĐENÁ KUCHYNĚ	38,41	KERAMICKÁ DLAŽBA	ŠTUKOVÁ OMÍTKA	SDK PODHLED DO PROSTOR S VYŠŠÍ RELATIVNÍ VLHKOSTÍ	KER. SOKL V=60
1.03.01	CHODBA	71,80	KERAMICKÁ DLAŽBA	ŠTUKOVÁ OMÍTKA	SDK PODHLED	KER. SOKL V=60
1.03.02	ÚKLIDOVÁ MÍSTNOST	4,61	KERAMICKÁ DLAŽBA	KERAMICKÝ OBKLAD	BETONOVÝ NÁTER	KER. SOKL V=60
1.03.03	ŠATNA DOMÁCI 1	59,31	KERAMICKÁ DLAŽBA	ŠTUKOVÁ OMÍTKA	SDK PODHLED	KER. SOKL V=60
1.03.04	ŠPRCHA DOMÁCI 1	24,00	KERAMICKÁ DLAŽBA	KERAMICKÝ OBKLAD	SDK PODHLED DO PROSTOR S VYŠŠÍ RELATIVNÍ VLHKOSTÍ	KER. SOKL V=60
1.03.05	ŠATNA DOMÁCI 2	56,11	KERAMICKÁ DLAŽBA	ŠTUKOVÁ OMÍTKA	SDK PODHLED	KER. SOKL V=60
1.03.06	ŠPRCHA DOMÁCI 2	24,21	KERAMICKÁ DLAŽBA	ŠTUKOVÁ OMÍTKA	SDK PODHLED DO PROSTOR S VYŠŠÍ RELATIVNÍ VLHKOSTÍ	KER. SOKL V=60
1.03.07	ŠATNA HOSTÉ 1	34,49	KERAMICKÁ DLAŽBA	ŠTUKOVÁ OMÍTKA	SDK PODHLED	KER. SOKL V=60
1.03.08	ŠPRCHA HOSTÉ 1	15,64	KERAMICKÁ DLAŽBA	KERAMICKÝ OBKLAD	SDK PODHLED DO PROSTOR S VYŠŠÍ RELATIVNÍ VLHKOSTÍ	KER. SOKL V=60
1.03.09	ŠATNA HOSTÉ 2	34,67	KERAMICKÁ DLAŽBA	ŠTUKOVÁ OMÍTKA	SDK PODHLED	KER. SOKL V=60
1.03.10	ŠPRCHA HOSTÉ 2	16,32	KERAMICKÁ DLAŽBA	KERAMICKÝ OBKLAD	SDK PODHLED DO PROSTOR S VYŠŠÍ RELATIVNÍ VLHKOSTÍ	KER. SOKL V=60
1.03.11	ŠATNA ROZHODČÍ 1	8,00	KERAMICKÁ DLAŽBA	ŠTUKOVÁ OMÍTKA	SDK PODHLED	KER. SOKL V=60
1.03.12	ŠPRCHA ROZHODČÍ 1	10,85	KERAMICKÁ DLAŽBA	KERAMICKÝ OBKLAD	SDK PODHLED DO PROSTOR S VYŠŠÍ RELATIVNÍ VLHKOSTÍ	KER. SOKL V=60
1.03.13	ŠATNA ROZHODČÍ 2	8,40	KERAMICKÁ DLAŽBA	ŠTUKOVÁ OMÍTKA	SDK PODHLED	KER. SOKL V=60
1.03.14	ŠPRCHA ROZHODČÍ 2	11,53	KERAMICKÁ DLAŽBA	KERAMICKÝ OBKLAD	SDK PODHLED DO PROSTOR S VYŠŠÍ RELATIVNÍ VLHKOSTÍ	KER. SOKL V=60
1.03.15	SKLAD	5,88	KERAMICKÁ DLAŽBA	ŠTUKOVÁ OMÍTKA	BETONOVÝ NÁTER	KER. SOKL V=60
		902,36 m ²				

c)				
b)				
a)				
ozn. změny	předmět změny	změnu provedl	podpis	datum



0,000 = 404,730 m.n.m., B.p.v. / SOUŘADNICOVÝ SYSTÉM JTSK

PŘEDMĚT	DILOMOVÁ PRÁCE	FAKULTA STAVEBNÍ Část prostorového a stavebního inženýrství
VYPRACOVAL	Bc. DANIEL SEDLAČEK	
KONTROLOVAL	Ing. LUKÁŠ DANĚK, Ph.D.	
STAVENÍK	FOTBALOVÁ ASOCIACE ČESKÉ REPUBLIKY	
MÍSTO STAVBY	Ostravice 548 Ostravice 739 14 Česká republika	FORMÁT 8x44
NÁZEV STAVBY	Sportovní zázemí fotbalové akademie Moravskoslezského kraje	
STAVEBNÍ OBJEKT	SO 01 HLAVNÍ BUDOVA	
ČÁST	D.1.3. POŽÁRNĚ-BEZPEČNOSTNÍ ŘEŠENÍ	
OBSAH:	PŮDORYS 1.NP	STUPEŇ PD DPS
		MEŘITKO 1:100
		Č. VÝKRESU D.1.3.3